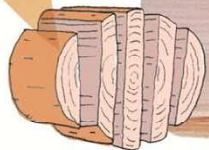


つみきもんは、木を無駄なく  
使う事を考え、端の部分を利用  
しています。

# 天然檜<sup>しのき</sup>でガブロック

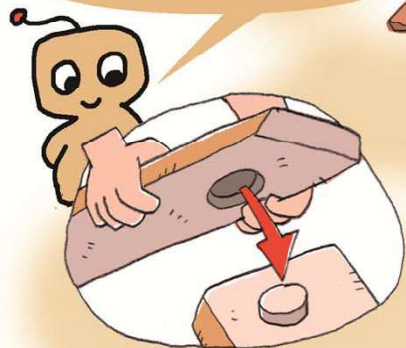
## つみきもんで遊ぼう!



つみきもんには、色々なパーツがあるよ。



つみきもんをつなげよう!



▲つみきもん収納ハウス

●つみきもんは、三重県尾鷲市の檜で出来ています。『尾鷲檜』は耐久性に優れ、美しい質感を持っています。また、特有の良い香りは心を落ち着かせ、遊びながら、森林浴の効果があります。

つなげて、かさねて  
いろいろ作ろうね!



# 天然木 デカひのきブロック「つみきもん」のご紹介です。

保育園・幼稚園児を使用対象とした大型木製ブロックです。天然ひのき材の樹皮部分を残してあるため自然そのままの曲線や手触りが天然木を実感させます。



## 製品の特徴について

- ・屋内・屋外で遊ぶことが出来るので、お友達と協力してお家を創ったり、いくつもつなげて大きな平均台遊びとして運動遊びにも使用できます。
- ・日常保育から集団遊びまで、先生やお友達と一緒に、考えながら「何かを創る・遊ぶ」を経験する大型知育遊具です。
- ・子どもたちには少し大きなサイズや重さは、「持ち上げる行動」という挑戦する気持ちを養います。
- ・天然ひのき材特有の心地良い香りは気持ちを落ち着かせ、遊びながら森林浴の効果が期待できます。





## 原材料・素材について

2004年、世界遺産に登録された「紀伊山地の霊場と参詣道」で世界的に有名な三重県尾鷲市産のひのき材を使用しています。

世界  
遺産

熊野古道

400有余年の歴史をもつ尾鷲林業といにしへの鼓動が息づく山地からの贈り物です。



馬越峠・曾根次郎・太郎坂(尾鷲市)

尾鷲木材協同組合では製材時に生じる端材(コワ材・皮付材又耳付材と呼びます。)の利用方法に困っていましたが。普段は捨てられてしまう部分ですが子どもたちのために活用出来ないかと考え、木材協同組合の方と相談し、材料の供給を受けられる事になりました。これは地場産業への貢献と、貴重な木材資源を無駄なく使うことであり環境に優しい遊具ができました。

尾鷲ひのき



普段は子どもたちが触ることの無い部分を体験させたい!  
木材本来の姿を見せたい!  
尾鷲市の人たちとそんな気持ちを共有しています。

尾鷲商工会議所・尾鷲木材協同組合・株式会社熊野古道おわせ







## 加工・製品について

ダボはブナ材を使用しています。  
ダボと本体の取付はエポキシ系無溶剤接着剤(F☆☆☆☆)を使用しています。

板材の角部分をなくしR部面取りを大きくしています。トゲによるケガを防ぐために表面研磨を念入りに行います。特に皮(耳)部分には高温の蒸気を当てる表面処理を行い部分的に柔らかくして皮を剥いてあります。



加工前の皮付き状態のひのき材です。



皮付き部分を表面処理しました。



面取り加工後とダボの部分。



連結が容易に出来るように、大きな丸いダボにしてあります。穴はやや大きめになっており板材が自由な方向に動かせる工夫があります。



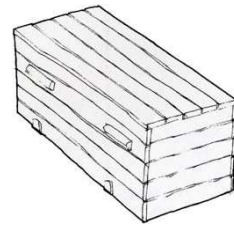
片付け時、穴にダボを合わせて積むことでくずれにくくなります。写真は2セット分です。

製品仕様 1セット48本

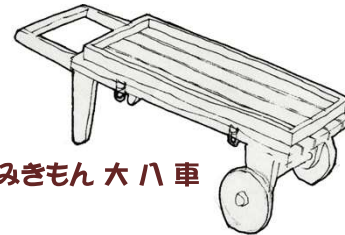
長さ120cm×幅14cm×厚さ3.5cm	2.4kg/本	12本
長さ 60cm×幅14cm×厚さ3.5cm	1.3kg/本	12本
長さ 30cm×幅14cm×厚さ3.5cm	0.7kg/本	12本
長さ 14cm×幅14cm×厚さ3.5cm	0.3kg/本	12本



全体サイズ 長さ120cm×幅56cm×高さ22cm 48本で重さ約55kgです。



つみきもん 収納庫



つみきもん 大八車



## 製品価格 1セット ¥360,000- (税別)

運送費・梱包費 1セット当たり。(離島は別途お問合せ下さい。)  
北海道地区¥14,000- 北東北地区¥13,000- 南東北地区¥12,000-  
関東・信越地区¥11,000- 関西地区¥12,000- 中国地区¥13,000-  
四国地区¥14,000- 九州地区¥15,000- 沖縄地区¥19,000-  
3梱包に分けて宅配便等での発送になります。

### ご注文についてのおことわり

製品は受注後の製作になるので、納品までお時間が必要です。

- 1・製作は全て手作りのため加工に時間が必要です。
- 2・原木を加工するため材料状態により仕上がりが全て異なります。  
納期については別途ご連絡致します。

ご不明な点はお電話・FAXまたはメールにてお気軽にお問合せ下さい。

- ・製品の写真は印刷のため、現品とは多少色の感じが異なりますので、ご了承ください。
- ・製品の仕様は予告無く変更になる場合がありますので、ご了承ください。

お片づけ用の保管庫や移動に便利な大八車などの製作も考えています。



ゆう けい ぐう かん ・ そ う

有限会社 遊景空間・創

<http://www.asobibaplan.co.jp/>

〒164-0003

東京都中野区東中野1-36-8-201

TEL 03-5337-9377 FAX 03-5337-9378

E-mail [info@asobibaplan.co.jp](mailto:info@asobibaplan.co.jp)



# 「つみきもん」収納ハウス イメージ

参考:ドイツ シュピールアート社製(Spielart社)

